



canair

-30°C

SYSTÈME DE CLIMATISATION ET DE CHAUFFAGE CENTRAL À HAUTE EFFICACITÉ

« DÉCHARGE LATÉRALE »



THERMOPOMPES



DESCAIR

Fière entreprise familiale
et québécoise depuis 1971





SYSTÈME À HAUTE EFFICACITÉ ALLANT JUSQU'À 18 TRÉS2 ET 10 CPSC2

UN FORMAT COMPACT ET FLEXIBLE

Un design plus mince et un poids plus léger. Ce système offre une flexibilité inégalée pour s'adapter à n'importe quel espace domestique.

UN FONCTIONNEMENT SILENCIEUX

Grâce à la technologie Inverter qui permet un fonctionnement constant et ajustable, le système peut fonctionner à un niveau de décibels nettement inférieur à la concurrence, offrant par le fait même un confort acoustique supplémentaire à tout environnement (intérieur et extérieur).

UN PRODUIT ÉCONOME EN ÉNERGIE

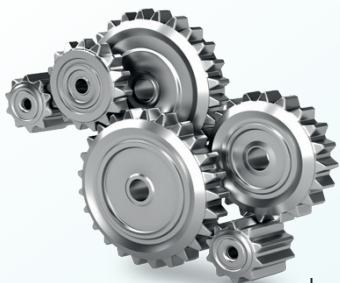
Le ventilateur à débit d'air constant intelligent mesure automatiquement les problèmes de pression causés par les serpentins bloqués, les filtres sales, etc. Le moteur réagit à ces conditions, en ajustant la puissance de sortie et les vitesses du ventilateur pour assurer un débit d'air optimisé. En fournissant la bonne quantité de débit d'air, le système peut réduire efficacement le gaspillage d'énergie dû à un débit d'air excessif.

CONFORT AMÉLIORÉ EN TOUTE FACILITÉ

TONNAGE			1,5 t	2 t	2,5 t	
Unité extérieure			CDH2018C21	CDH2024C21	CDH2030C21	
Unité intérieure			CDH2018F21	CDH2024F21	CDH2030F21	
Certifications			●	●	●	●
	SF ¹		●	●	●	
	SP ²		●	●		●
AHRI			207706568	207706569	207706570	207690474
RENDEMENT						
Climatisation	Capacité (variation)	Btu/h	18 000 (6 880~21 000)	24 000 (6 400~27 000)	30 000 (10 400~33 600)	
	Puissance	W	1 430	1 920	2 720	
	Courant	A	6,5	9,4	12,4	
	TRÉ (EER)	Btu/W	-	-	-	11,0
	TRÉ2 (EER2)	Btu/W	12,4	11,7	10,0	-
	TRÉS (SEER)	Btu/W	-	-	-	18,0
	TRÉS2 (SEER2)	Btu/W	18,0	17,4	16,2	-
Chauffage	Capacité	Btu/h	19 000 (2 800~21 000)	24 000 (10 100~31 000)	33 000 (12 000~37 000)	
	Puissance	W	1 550	2 040	2 780	
	Courant	A	7	9,13	12,50	
	COP à -15°C (à cap. max.)	W/W	2,04	1,91	1,80	1,95
	CPSC IV (HSPF)	Btu/W	-	-	-	10,5
	CPSC2 IV (HSPF2)	Btu/W	9,3	10,0	8,9	-

JOURS FROIDS CŒURS AU CHAUD

CAPACITÉ DE CHAUFFAGE DE 100 %
À **-15°C** ET JUSQU'À 99 % À **-20°C**



10 ANS
GARANTIE

GARANTIES

Dans notre volonté de vous assurer un service de qualité, nous vous offrons une garantie de base limitée sur votre système pour une durée de **10 ans pièces et compresseur** avec la possibilité de bonifier cette dernière avec une garantie limitée de **10 ans sur la main-d'œuvre**.

GARANTIE DE BASE
10 ANS Compresseur
Pièces

GARANTIE SUPPLÉMENTAIRE
10 ANS Main-d'œuvre

3 t		4 t	5 t
CDH2036C21		CDH2048C21	CDH2060C22
CDH2036F21		CDH2048F21	CDH2060F21
●	●	●	●
●		●	●
	●	●	●
207706571	207690475	207706572	210342131
36 000 (12 000~47 400)		47 000 (18 000~48 000)	55 000 (14 000~56 000)
3 300		5 530	6 110
14,8		24,2	26,7
-	10,5	-	-
10,0	-	8,2	8,8
-	18,0	-	-
16,0	-	15,6	15,3
40 000 (9 000~57 200)		50 000 (20 000~55 000)	59 000 (13 400~69 000)
3 400		4 880	4 940
14,8		21,5	21,5
1,96	1,82	1,90	1,91
-	10,5	-	-
9,5	-	9,4	9,4

¹ SF Ces unités rejoignent les caractéristiques du programme de subvention fédéral en vigueur au moment de la mise à jour de cette liste de prix. Peut être sujet à changement sans préavis. Il est de la responsabilité du client de s'assurer que l'unité choisie est éligible avant l'installation en se référant au portail de la subvention canadienne pour des maisons plus vertes.

² SP Ces unités rejoignent les caractéristiques des différents programmes de subvention provinciaux en vigueur au moment de la mise à jour de cette liste de prix. Peut être sujet à changement sans préavis. Il est de la responsabilité du client de s'assurer que l'unité choisie est éligible avant l'installation en se référant aux sites des programmes *Transition énergétique* et *LogisVert*.



L'un des systèmes les plus compatibles de sa catégorie.



Du confort dans toutes les conditions et dans toutes les pièces.



Agréablement fiable et étonnamment abordable.

THERMOPOMPES -30°C



JUSQU'À
18,0
TRÉS2

JUSQU'À
10,0
CPSC2

CHAUFFAGE
JUSQU'À
-30°C



CARACTÉRISTIQUES

Chauffage jusqu'à -30°C

Capacité de chauffage jusqu'à 99% à -20°C

Haute efficacité jusqu'à 18 TRÉS2 et 10 CPSC2

Grande compatibilité de connexions

Installation et entretien faciles

DES UNITÉS ADAPTÉES À TOUS LES ESPACES

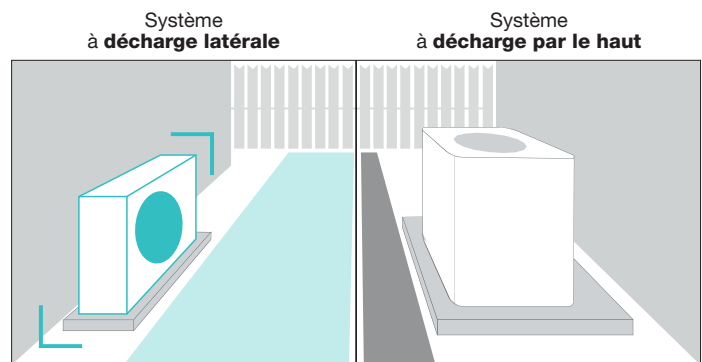
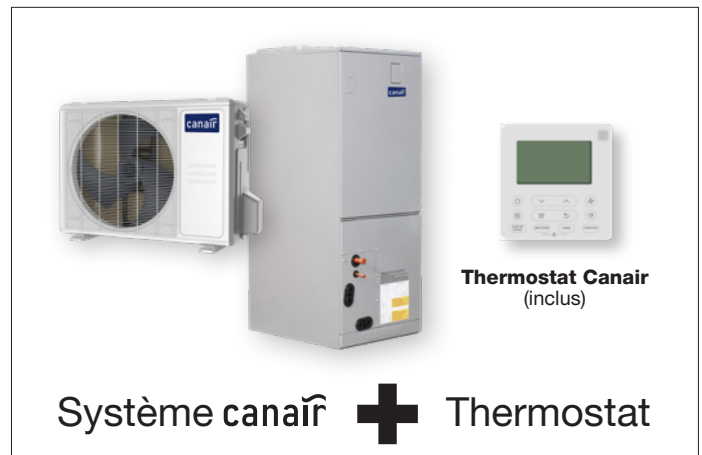
Un concept plus mince combiné à un allègement du poids comparé aux systèmes à décharge par le haut, qui offre une souplesse inégalée en termes d'adaptation aux différents espaces possibles des résidences.

UN + POUR L'ENTREPRENEUR

Plus d'unités dans votre fourgonnette professionnelle ou votre camion ; 4 ou 5 unités à décharge latérale au lieu de 1 ou 2 unités à décharge par le haut. De plus, l'unité est facile à transporter sur le site d'installation et à installer sur un socle car elle peut être portée par un seul technicien.

UN + POUR LE CONSOMMATEUR

Un fonctionnement silencieux pour tous les usages grâce à la technologie à onduleur caractérisée par un fonctionnement constant et réglable ; le système peut fonctionner à un niveau sonore très bas, offrant ainsi un confort acoustique supplémentaire à tout environnement, que ce soit à l'intérieur ou à l'extérieur.



COUR ARRIÈRE

TOIT TERRASSE

PATIO

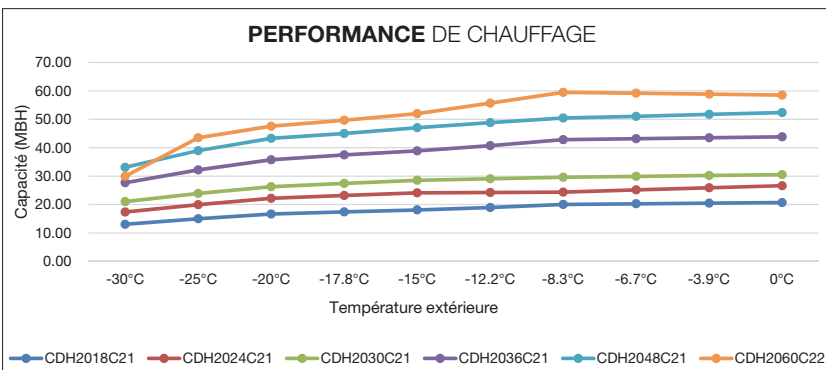


SOLUTIONS À CAPACITÉS MULTIPLES



FAIT POUR NOTRE CLIMAT

Les unités Canair à décharge latérale ont une capacité de chauffage jusqu'à 99 % à -20°C et maintiennent un COP élevé même à des températures aussi basses que -30°C.



ONDULEUR À AJUSTEMENT RAPIDE

Quand la technologie fait gagner du temps et **économiser de l'argent.**

UNITÉS EXTÉRIEURES

MODÈLE		CDH2018C21	CDH2024C21	CDH2030C21	CDH2036C21	CDH2048C21	CDH2060C22	
Niveau sonore extérieur maximum	dB(A)	58	64	62	64	64	64	
DONNÉES ÉLECTRIQUES								
Alimentation électrique	V/ph/Hz	208-230/1/60						
Ampérage minimum admissible	A	16	20,5	23	30	40	40	
Taille max. des fusibles	A	20	35	35	50	50	50	
DIMENSIONS ET POIDS								
Dimensions (L x P x H)	po	35,04 x 13,46 x 26,50	37,24 x 16,14 x 31,89	37,24 x 16,14 x 31,89	37,48 x 16,34 x 52,48			
Poids net brut	lb	103	137	160	227	220	240	
Préchargé	pi	24,6	24,6	24,6	24,6	24,6	25,0	
Charge de réfrigérant additionnelle	oz/pi	0,69	0,69	0,69	0,69	0,69	0,69	
Conduit réfrigérant	Liquide/gaz	po	3/8 et 3/4	3/8 et 3/4	3/8 et 3/4	3/8 et 3/4	3/8 et 7/8	
	Long. max. des conduits	pi	98	164	164	213	213	213
	Diff. hauteur max.	pi	65	82	82	98	98	98
Thermostat		Filaire	Filaire	Filaire	Filaire	Filaire	Filaire	
Température de fonctionnement	Climat.	°C	-15~50					
		°F	5~122					
Température de fonctionnement	Chauff.	°C	-30~24					
		°F	-22~75					

FOURNAISES ÉLECTRIQUES DE MAINTENANCE SIMPLIFIÉE

CARACTÉRISTIQUES

Installation et entretien faciles

Multiposition (haut/bas/gauche/droite)

Moteur ECM à débit constant jusqu'à 0,8 po H²O

Serpentin d'évaporateur en aluminium

Éléments électriques en option jusqu'à 25 kW

Silencieux – système à vitesse variable fonctionnant à un niveau de dB inférieur à la compétition

Valve d'expansion électronique incluse



Thermostat Canair
(inclus)

FACILE À INSTALLER, À UTILISER ET À RENTABILISER GRÂCE AU MOTEUR ECM

MAINTENANCE SIMPLIFIÉE

Le couvercle supérieur à glissière se retire facilement.

COMPOSANTS ÉLECTRIQUES

Seulement deux cartes de circuits imprimés (PCB) intégrées.

La première carte est la carte de commande principale; la seconde est une carte fonctionnelle pour le thermostat 24V, le commutateur DIP, la commande câblée et l'afficheur 88. Fabrication à rendement élevé, maintenance simplifiée, les fils sont raccordés au moyen d'un connecteur.

FILTRE

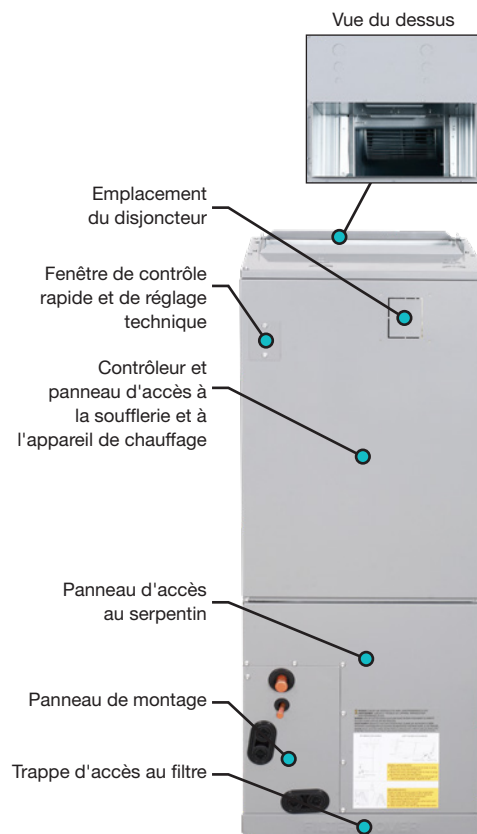
Maintenance simplifiée du filtre.

UNITÉ DE CHAUFFAGE ÉLECTRIQUE

Seulement une pièce. Fabrication à rendement élevé, installation et maintenance simplifiées.

ÉVAPORATEUR COULISSANT MODULAIRE

Le serpentin d'évaporateur est de type modulaire; l'utilisateur peut l'extraire facilement à des fins de maintenance grâce à la glissière. Il est facile à retirer et peut être configuré en fonction des besoins propres aux divers emplacements d'installation.



DIMENSIONS DE L'UNITÉ INTÉRIEURE



17-1/2" x 21" x 45"

1,5 t	18 k
2 t	24 k



21" x 21" x 49"

2,5 t	30 k
3 t	36 k
4 t	48 k



24-1/2" x 21" x 53"

5 t	60 k
------------	------

UNITÉS INTÉRIEURES

MODÈLE		CDH2018F21	CDH2024F21	CDH2030F21	CDH2036F21	CDH2048F21	CDH2060F21
Moteur du ventilateur intérieur	Modèle	ZKFD-250-8-1		ZKFD-375-8-1		ZKFD-560-8-1	ZKFD-750-8-1
	RLA	A	1	3	3,5	3,5	3,5
Puissance	ch	1/3 HP	1/2 HP	1/2 HP	1/2 HP	3/4 HP	1 HP
Débit d'air intérieur (turbo/haut/moyen/bas)	PCM	618/576/529/488	824/759/694/629	988/894/806/712	1 188/1 082/971/865	1 471/1 282/1 094/906	1 806/1 582/1 359/1 135
Pression statique maximum	Po H ² O	0-0,8	0-0,8	0-0,8	0-0,8	0-0,8	0-0,8
Niveau sonore intérieur (haut/moyen/bas)	dB(A)	35/32/30,5	41/38/35	43/41/37	46/44/41	50,3/47,1/43,7	52,5/49/44

DONNÉES ÉLECTRIQUES

Alimentation électrique	V/ph/Hz	208-230/1/60	208-230/1/60	208-230/1/60	208-230/1/60	208-230/1/60	208-230/1/60
Ampérage minimum admissible	A	3	4	4,5	4,5	4,5	6,5
Taille max. des fusibles	A	15	15	15	15	15	15


DIMENSIONS ET POIDS

Dimensions (L x P x H)	po	17,50 x 21,00 x 45,00		21,00 x 21,00 x 49,00			24,50 x 21,00 x 53,00
Ouverture d'alim. (L x P)	po	15,75 x 10,25		19,31 x 10,25			22,88 x 10,25
Poids net brut	lb	106	106	130	130	131	221

AMPÉRAGE ÉLÉMENTS ÉLECTRIQUES

230V		Circuit #1			Circuit #2			Circuit #3			Total		
Modèle	Kw	AMP	MCA	MOP	AMP	MCA	MOP	AMP	MCA	MOP	AMP	MCA	MOP
EAH-05B(UL)	5	20	27	30							20	27	30
EAH-10B(UL)	10	40	53	60							40	53	60
EAH-15B(UL)	15	20	27	30	40	53	60				60	80	90
EAH-20B(UL)	20	40	53	60	40	53	60				80	106	120
EAH-25B(UL)	25	20	27	30	40	53	60	40	53	60	100	133	150

SERPENTINS AVEC BOÎTIER

MODÈLE	MAC 24HWDN1-MN0	MAC 24HWDN1-MN0	MAC 36HWFN1-M	MAC 36HWFN1-M	MAC 48HWFN1-M	MAC 60HWFN1-M	
Unité extérieure compatible	CDH2018C21	CDH2024C21	CDH2030C21	CDH2036C21	CDH2048C21	CDH2060C22	
Certifications	 ●	●	●	●	●	●	
	SF ¹ ●	●	●	●	●	●	
	SP ² ●	●	●	●	●	●	
AHRI	211644141	211644139	211644140	211644138	211644137	212386770	
TRÉ2 (EER2)	11,7	10,7	10,5	10,0	8,6	8,6	
TRÉS2 (SEER2)	16,5	16,8	15,5	15,2	14,3	14,5	
CPSC2 IV (HSPF2)	9,5	9,5	9,7	10,0	9,0	8,5	
CPSC2 V (HSPF2)	7,8	7,7	7,7	8,0	7,5	7,1	
COP à -15°C (à cap. max.)	2,20	1,95	1,85	2,00	1,80	1,80	
Serpentin intérieur	Type d'aileron	Aluminium hydrophile					
Unité intérieure	Dimensions (LxPxH)	po 17-1/2 x 21 x 18	17-1/2 x 21 x 18	21 x 21 x 24	21 x 21 x 24	21 x 21 x 24	24-1/2 x 21 x 28
	Poids net	lb 53	53	78	78	78	99
Type de détendeur		VET	VET	VET	VET	VET	VET
Diamètre extérieur du tuyau de drainage	po	RC3/4	RC3/4	RC3/4	RC3/4	RC3/4	RC3/4
Taille du conduit d'alimentation d'air	po	17-1/2 x 18	17-1/2 x 18	21 x 24	21 x 24	21 x 24	24-1/2 x 28
Réfrigérant		R-410A	R-410A	R-410A	R-410A	R-410A	R-410A
Liquide/gaz	po	3/8 et 3/4	3/8 et 3/4	3/8 et 3/4	3/8 et 3/4	3/8 et 3/4	3/8 et 7/8

¹SF Voir notes à la page 3.

²SP Voir notes à la page 3.



SERPENTIN

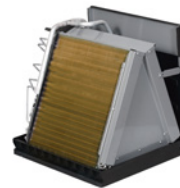
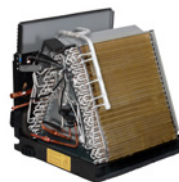
Les tubes et ailettes du serpentín sont complètement faits d'aluminium, ce qui vous protège contre les éléments corrosifs qui circulent à l'intérieur de la maison et offre également un transfert maximal de la chaleur. Ceci permet donc un fonctionnement fiable et efficace.

CABINET DURABLE

L'acier galvanisé avec un fini en polyester d'uréthane résiste 50 % mieux à la corrosion que les finis réguliers.

INSTALLATION

Verticale ascendante, descendante ou horizontale.



DESCAIR

Fière entreprise familiale et québécoise depuis 1971

descair.ca

514 744-6751 ou 1 855 326-6752

LES SOCIÉTÉS LES MEUX GÉRÉES

Membre platiné

VOTRE DÉTAILLANT

TECHNOLOGIE **INVERTER**

